

## ZAPYTANIE OFERTOWE

<b>Nieruchomość</b>	<b>Budynek mieszkalny wielorodzinny</b>
<b>Adres</b>	<b>ul. Jeżycka 35 Poznań</b>
<b>Data</b>	<b>11.06.2015 r.</b>
<b>Temat</b>	<b>Remont pomieszczenia piwnicznego + prace dodatkowe</b>
<b>Numer oferty</b>	<b>JE35/02</b>

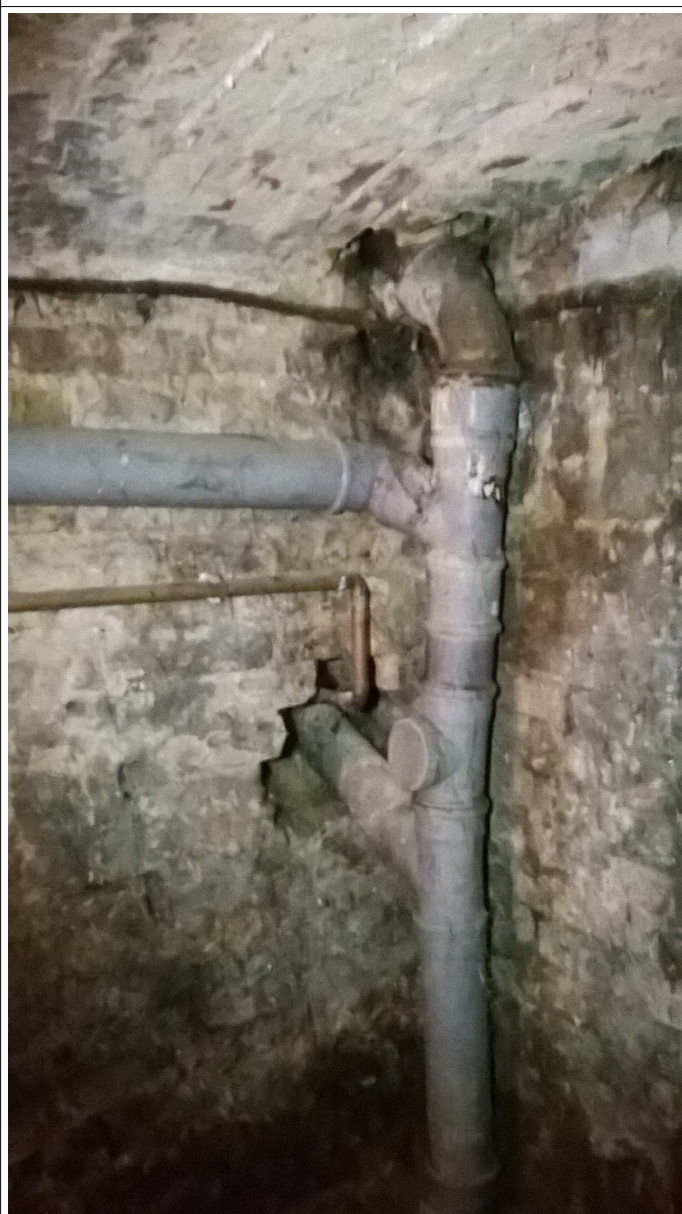
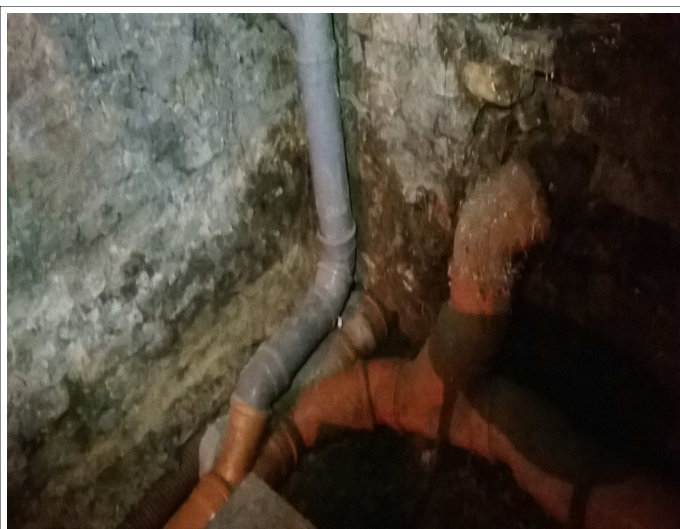
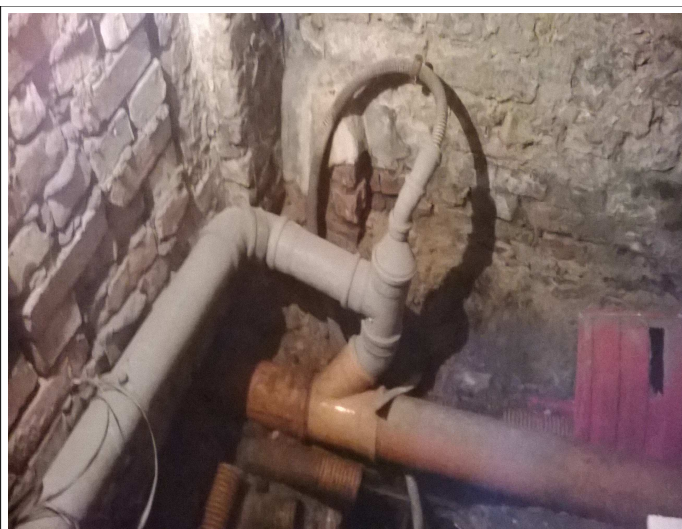
Szanowni Państwo,

Wspólnota Mieszkaniowa Właścicieli Nieruchomości ul. Jeżycka 35 w Poznaniu (Zamawiający) zwraca się z prośbą o przedstawienie oferty cenowej z uwzględnieniem poniższego zakresu prac:

**Wykonanie remontu pomieszczenia piwnicznego o wymiarach: szer. 246 [cm] , dl. 350 [cm], wys. 193 [cm] w niżej wymienionym zakresie prac:**

1. Wybranie ziemi (gruzu) na głębokość 40cm od istniejącego poziomu posadzki – 4 m<sup>3</sup>
2. Zamontowanie studni o średnicy 80cm oraz o głębokości około 80cm wraz z pokrywą – 1szt.
3. Doprowadzenie do studni istniejących drenaży
4. Wykonanie podkładu betonowego o gr. 5cm - 9m<sup>2</sup>
5. Wykonanie podwójnej izolacji poziomej na pokładzie betonowym z papy termozgrzewalnej gr. 5,2mm – 9m<sup>2</sup>
6. Wykonanie wylewki betonowej gr. 5cm ze spadkiem do studni – 9m<sup>2</sup>
7. Wyczyszczenie ścian oraz sufitu wraz zagruntowaniem pod tynkowanie – 32 m<sup>2</sup>
8. Otynkowanie ścian oraz sufitów tynkiem cementowym – 32 m<sup>2</sup>
9. Doprowadzenie podwójnego gniazda hermetycznego do pompy – 1szt.
10. Montaż nowej lampy hermetycznej – 1szt.
11. Podłączenie pompy do instalacji ogólnospławnej – 1szt.
12. Wywóz utylizacja gruzu

Podglądowe zdjęcia:



## Prace dodatkowe:

1. Wykonanie studzienki w miejscu otworu okiennego w piwnicy. Projektuje się studzienkę w kształcie prostokąta na wysokość 15cm. Na środku studzienki należy zamontować kratkę ściekową wraz z syfonem, oraz należy doprowadzić odwodnienie z kratki ściekowej do głównej rury kanalizacyjnej. Długość odcinka od kratki ściekowej do kanalizacji około 2 mb. Górę studzienki należy wykleić papą termozgrzewalną.



2. Wykonanie dwóch stopni betonowych do piwnicy o szerokości około 1mb. Tak aby zrównać się z nową wykonaną posadzką w piwnicy.

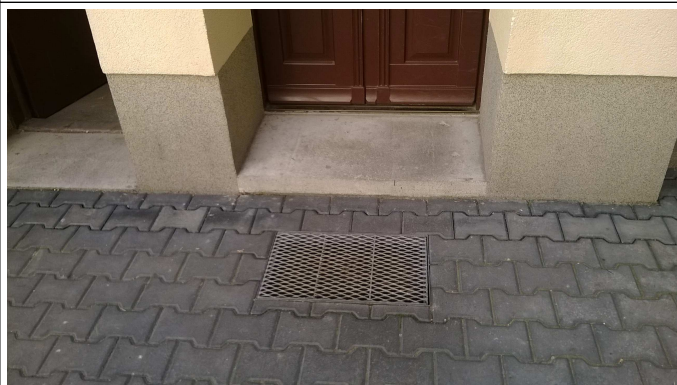
3. Montaż drzwi typu KMT z klamką oraz zamkiem do przejścia piwnicznego wraz z wykonaniem obróbki ościeży otworu. Aktualny wymiar otworu 85cm x 205cm

4. Wykonanie renowacji kratki w niższym wymiennym zakresie:

- demontaż kraty,
- wyczyszczenie kraty oraz pomalowanie farbą podkładową + dwukrotne pomalowanie farbą do metalu,
- przyspawanie do dołu kratki siatki o oczkach 10mm x 10mm
- montaż kratki na zaprawie betonowej wraz z wykonaniem obróbki wkoło kostki brukowej



5. Demontaż wycieraczki zewnętrznej + ułożenie kostki brukowej takiej samej jak istniejąca w miejscu otworu po wycieraczce



6. Wykonanie renowacji posadzki w niżej wymienionym zakresie: **(piwnica nr 2)**

- wykucie starej posadzki betonowej oraz wykonanie nowej posadzki betonowej o grubości około 5cm na powierzchni:

- 3m x 1m - 1szt.
- 2,3m x 1m - 1szt.
- 1,4m x 1,1m - 1szt.
- 1,2 x 0,4 m - 1szt.

- wyrównanie powierzchni posadzki betonowej klejem po glazury na powierzchni:

- 5m x 1,35m - 1szt.
- 1,35m x 1,15m

- wykonanie renowacji stopnia na powierzchni:

- 0,5m x 1,2m



7. Wykonanie renowacji kratki w niżej wymienionym zakresie:

- demontaż kraty,

- wyczyszczenie kraty oraz pomalowanie farbą podkładową + dwukrotne pomalowanie farbą do metalu,

- przyspawanie do dołu kratki siatki o oczkach 10mm x 10mm

- montaż kratki na zaprawie betonowej wraz z wykonaniem obróbki wkoło kostki brukowej

- skucie starej wylewki betonowej oraz wykonanie nowej wylewki betonowej zlokalizowanej przy wejściu głównym do budynku

- powierzchnia wylewki 1,1m x 2,55m - 1szt.

- pomalowanie wylewki betonowej farbą do betonu



8. Wykonanie studzienki w miejscu otworu okiennego w **piwnicy nr 3**:

Projektuje się studzienkę w kształcie prostokąta na wysokość 15cm. Na środku studzienki należy zamontować kratkę ściekową wraz z syfonem, oraz należy doprowadzić odwodnienie z kratki ściekowej do głównej rury kanalizacyjnej. Długość odcinka od kratki ściekowej do kanalizacji około 2 mb. Górę studzienki należy wykleić papą termozgrzewalną.

**Uwaga przed wykonaniem studzienki za oknem PCV, należy okno zdemontować oraz ponownie zamontować + wykonać obróbkę wkoło okna piwnicznego.**



**Termin przesyłania ofert: do 30.06.2015r.**

Oferty prosimy kierować:

- drogą mailową: inspektor działu technicznego: [dawid.dudzik@palatyn.pl](mailto:dawid.dudzik@palatyn.pl)  
[joanna.liput@palatyn.pl](mailto:joanna.liput@palatyn.pl)
- osobiście w siedzibie firmy: PALATYN Zarządzanie Nieruchomościami Sp. z o. o.

**Miejsce realizacji zamówienia: ul. Jeżycka 35 w Poznaniu,**

W razie jakichkolwiek pytań lub uzgodnień oraz w celu ustalenia spotkania na terenie nieruchomości prosimy o kontakt telefoniczny lub mailowy z inspektorem działu technicznego:

Dawid Dudzik  
tel. 513 038 034  
[dawid.dudzik@palatyn.p](mailto:dawid.dudzik@palatyn.p)